

 **Sharkoon**



**SKILLER**  
**SFM11**  
**GAMING FLOOR MAT**

# QUATTRO DESIGN RESISTENTI ALL'USURA

Lo SKILLER SFM11 è disponibile in quattro design unici, che spaziano dallo spirito d'avventura al gusto futuristico. Il trait d'union tra le quattro grafiche, però, è la qualità, che non lascia spazio all'usura. Con un processo di sublimazione, tutte le stampe vengono incluse nel tessuto: grazie a questa tecnica, dureranno molto di più delle stampe tradizionali.

## HEX



Il design Hex è particolarmente d'impatto, grazie all'effetto in stile 3D di profondità ultrarealistico garantito dall'uso di colori scuri. Questo motivo scuro, suggestivo e senza tempo, attirerà lo sguardo di tutti.

## CUBE



Questa grafica cubica raffigura il logo Sharkoon in tre colori opachi, che formano un cubo. La semplicità del disegno permetterà al tappetino di integrarsi in qualsiasi stanza.

## RETRO



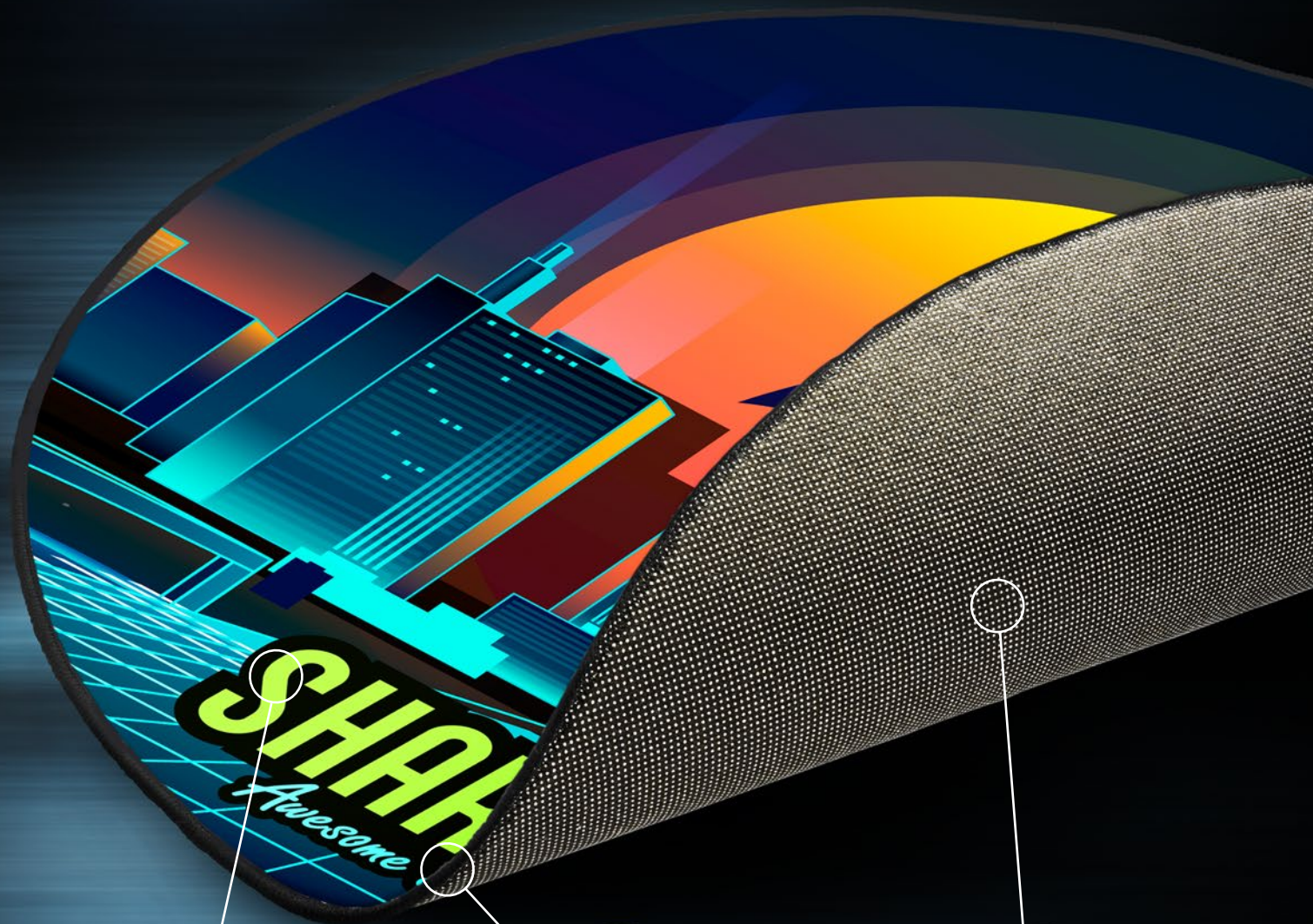
Con un design rétro, urbano e futuristico, il modello raffigura un panorama in stile cibernetico, con il logo Sharkoon sull'orizzonte di fronte a un sole rosso e luminoso. Chi ama queste scene d'impatto apprezzerà sicuramente questo tappetino di protezione.

## GAMING AREA

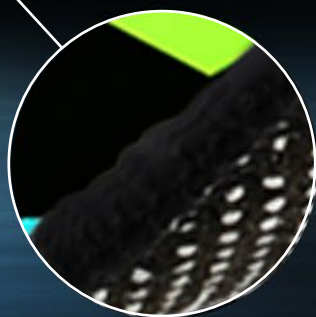


Il design Gaming Area presenta colori chiari, quasi pastello, che ricordano lo stile dei surfisti dei primi anni Sessanta. Il suo aspetto è giocoso e fresco, e aggiungerà un tocco di colore a qualsiasi interno.

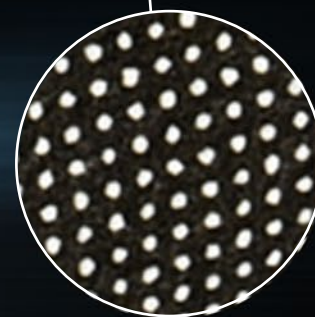
# TOP FEATURE



**Supercifie realizzata in materiale estremamente robusto e durevole**



**Cuciture altamente resistenti che prevengono lo sfilacciamento**



**Base gommata per un grip perfetto**

## RESISTENTE ALL'USURA E FONDOASSORBENTE

Grazie a uno spessore di cinque millimetri, il tappetino di protezione può sopportare le ruote delle sedie da gaming e attutire efficacemente i rumori. Grazie alla durezza dell'SFM11, il pavimento sarà protetto dai graffi e dalle abrasioni procurati dalle sedie. Le cuciture sui bordi impediscono al tappetino di sfilacciarsi e allungano la durata e la vita del prodotto. La sua base gommata, invece, gli consentirà di restare sempre fermo al suo posto.

# SPECIFICHE TECNICHE



## SKILLER SFM11

### Generale:

- |                           |                               |
|---------------------------|-------------------------------|
| ■ Versioni disponibili:   | Gaming Area, Hex, Retro, Cube |
| ■ Diametro                | 120 cm                        |
| ■ Spessore del materiale: | 5 mm                          |
| ■ Superficie:             | Poliestere                    |
| ■ Base antiscivolo:       | ✓                             |

### Contenuto della confezione:

- SKILLER SFM11



[sharkoon.com](http://sharkoon.com)