

 **Sharkoon**



El Kitabı

SKILLER
SGH30
USB GAMING HEADSET



1. Özellikler3
1.1 Genel3
1.2 Kulaklık Özellikleri3
1.3 Mikrofon Özellikleri3
1.4 Kablo ve Bağlantılar4
1.5 Uyumluluk4
1.6 Paket İçeriği4
2. USB-bağlantısı5
3. Yazılımı Yükleme6
4. Yazılıma Genel Bakış7
5. Hoparlörler8
6. Mikrofon9
7. Uygulama Ayarı	10
8. Profil Ayarları	10



1. Özellikler

1.1 Genel

Tip	Stereo Kulaklık
Dizayn	Kulađı Çevreleyen
Bađlantı	USB
Çip	CM108B
Surround Modu	Virtual 7.1*
Aydınlatma	RGB
Kablosuz Ađırlık	300 g

1.2 Kulaklık Özellikleri

Hoparlör Çapı	40 mm
Empedans	32 Ω
Frekans Tepkisi	20 Hz - 20.000 Hz
Duyarlılık	92 dB \pm 4 dB
Maks. Güç	100 mW
Ses Kontrol	✓

1.3 Mikrofon Özellikleri

Yön	Çok Yönlü
Empedans	2,2 k Ω
Frekans Tepkisi	100 Hz - 10.000 Hz
Duyarlılık	-56 dB \pm 4 dB
Esnek Mikrofon	✓
Mikrofon Sessizde	✓

*Yalnızca Windows'a yüklenmiş yazılımla kullanılabilir

1. Özellikler

1.4 Kablo ve Bağlantılar

Toplam Kablo Uzunluğu USB	240 cm
Altın Kaplama Konnektörler	✓

1.5 Uyumluluk

PC'ler/Notebook	✓
PlayStation 4	✓

1.6 Paket İçeriği

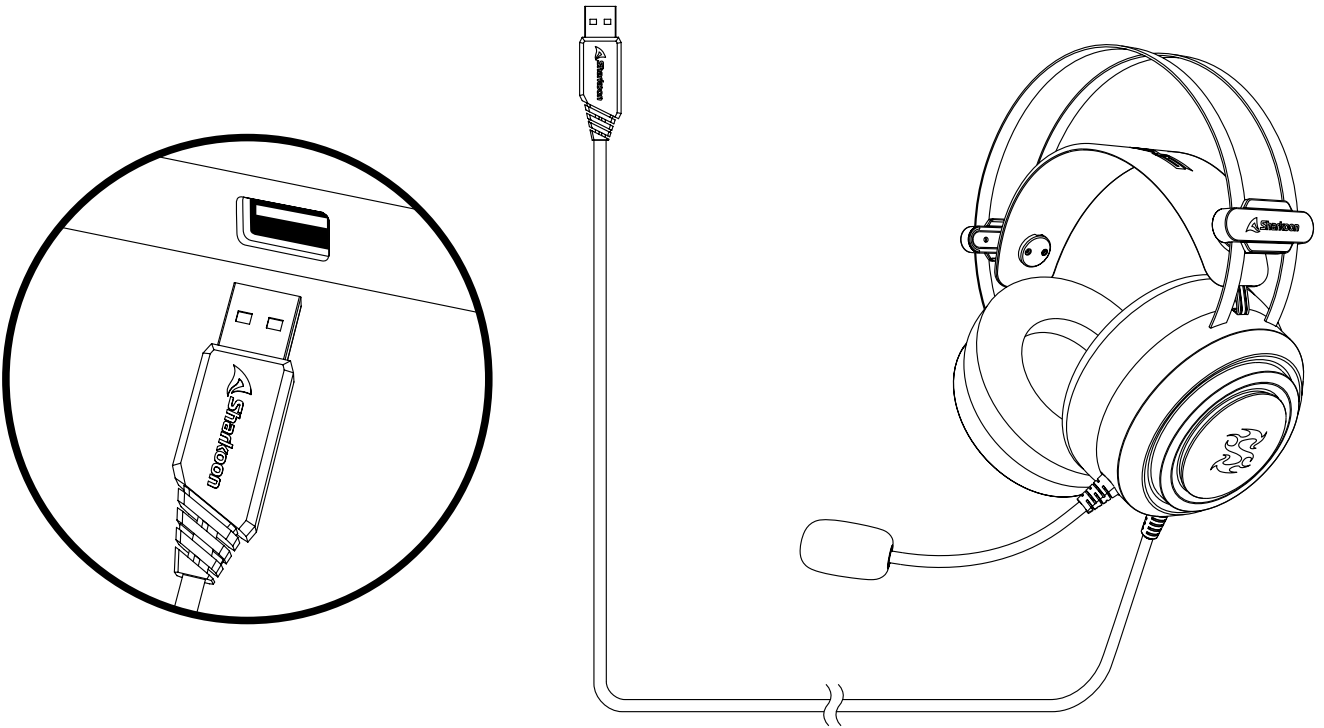
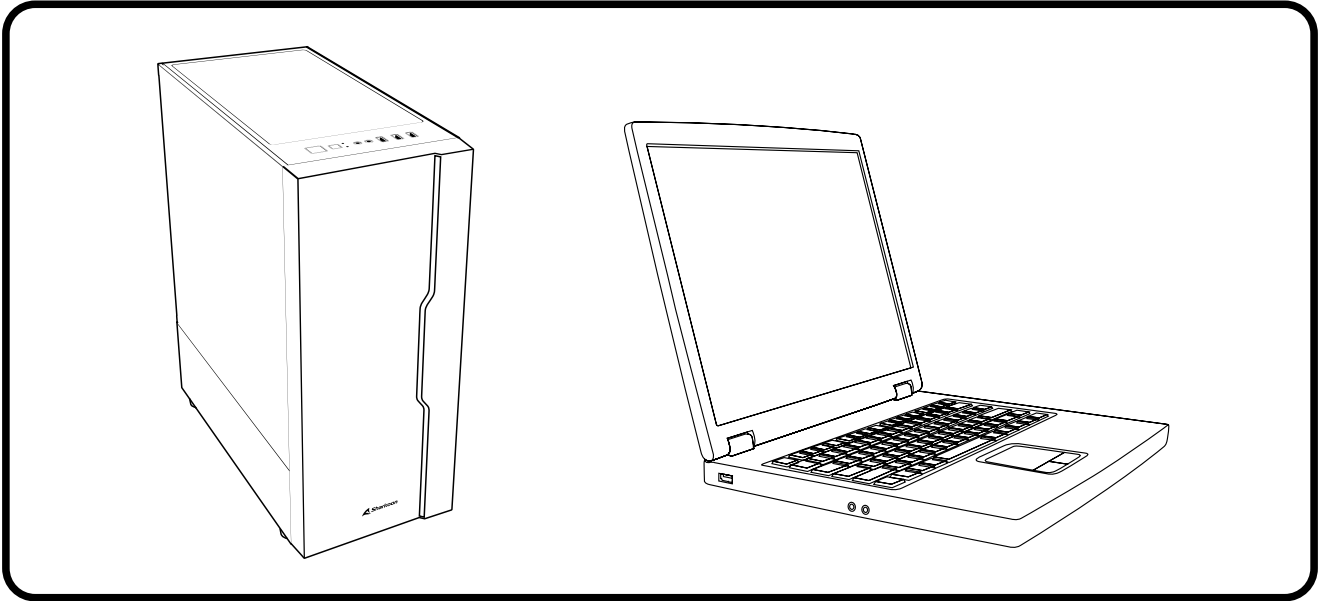
- SKILLER SGH30
- El Kitabı



**Uzun süre yüksek ses seviyesinde dinlemekten kaçının.
Bunu yapmak işitme duyunuza zarar verebilir.**



2. USB-baęlantısı



3. Yazılımı Yükleme

İlk olarak, Sharkoon Audio Center yazılımını www.sharkoon.com sitesinden indirin. ZIP dosyasını belirlediğiniz bir klasöre çıkartın ve yazılımı yüklemek için Setup dosyasına çift tıklayın.

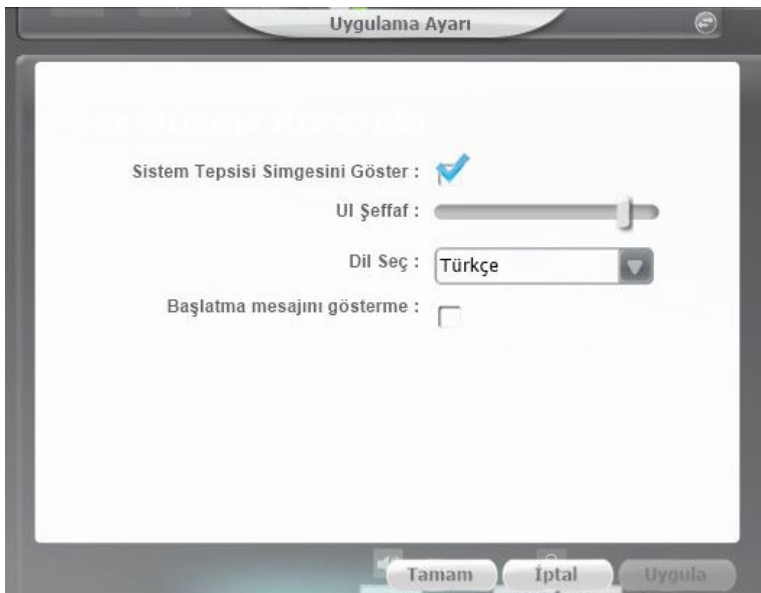
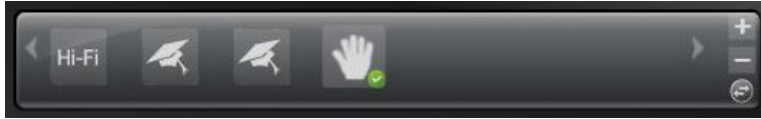
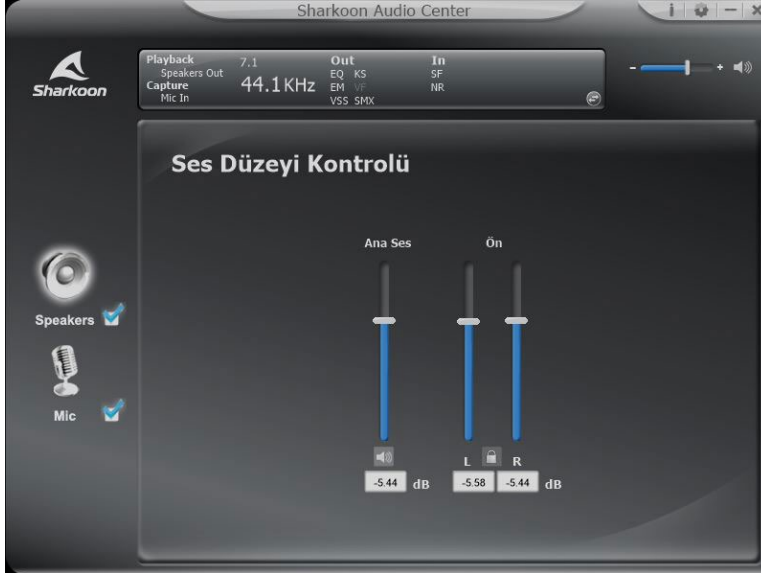
Kurulum talimatlarını takip edin ve ardından „Finish“ veya Tamam'a tıklayın. Yükleme tamamlamak için lütfen bilgisayarınızı yeniden başlatın. Sharkoon Audio Center kısayolu masaüstünüzde, Audio Center simgesi görev çubuğunuzda yer alacak. Yükleme başarıyla tamamlanmış oldu.

Audio Center yazılımını açmak için masaüstündeki kısayola veya görev çubuğundaki Audio Center simgesine tıklayın. Not: PC açıkken yazılım arka planda çalışmaya devam eder. SGH30'un ek özelliklerini ancak bu şekilde kullanabilirsiniz. Yazılım çalıştığı sürece Audio Center simgesi görev çubuğunda görünmeye devam eder.



4. Yazılıma Genel Bakış

Sharkoon Audio Center ile SKILLER SGH30'un farklı özelliklerini kontrol edip ayarlarını yapabilirsiniz. Örneğin Sharkoon Audio Center ile ses düzeyi ayarı, ses ayarları veya 7.1 surround ses ayarları yapılabilir. Yüklü gelen bir dizi öntanımlı ayar ve kayıttan yürütme ve ses kaydetme efekti de yazılımda bulunabilir.



Durum Paneli: Durum kontrol panelini yazılımın üst kısmında bulabilirsiniz. Burada hoparlörler ve mikrofon için açılan ve kapatılan özellikler gösterilir. Ok düğmesiyle profil kontrol paneline geçebilirsiniz.

Profil Paneli: Profil Paneli'nde ses profillerini oluşturabilir, değiştirebilir, düzenleyebilir veya silebilirsiniz. Ok düğmesine tıklayarak Durum Paneli'ne geri dönebilirsiniz.

Uygulama Ayarları ve Bilgileri: Yazılım penceresinin sağ üst kısmında yer alan "i" düğmesine tıklayarak yazılım sürücülerine dair bilgi edinebilirsiniz. Dil ayarlarını ve diğer ayarları çark düğmesine tıklayarak yapabilirsiniz.

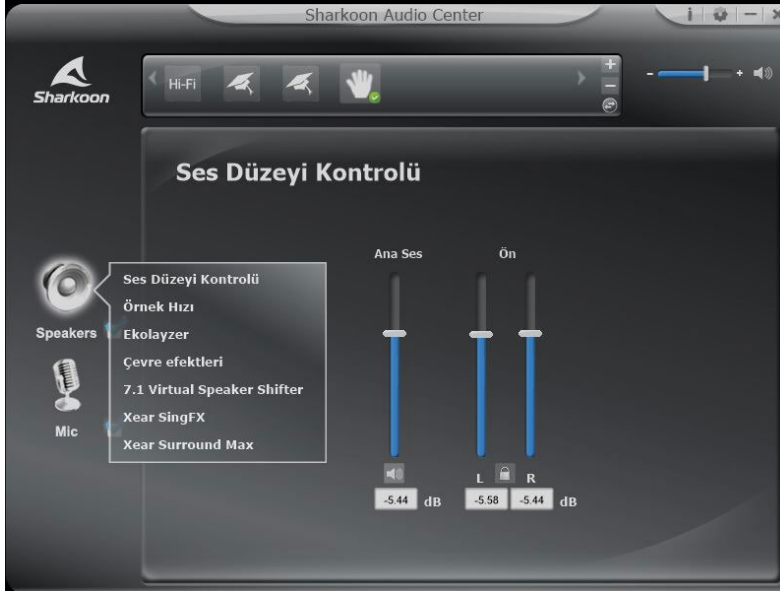
Ses Düzeyi Kontrolü: SKILLER SGH30'un ses düzeyi kontrolleri Durum/Profil Paneli'nin sağında yer alır. Hoparlör simgesine tıklayarak kulaklığın sesini kapatabilirsiniz.

Hoparlörler: SKILLER SGH30 ayarları yazılım penceresinin sol tarafında yer alır. Ses düzeyi kontrolünü açmak için buna sol tıklayın. Mikrofonun gelişmiş menüsüne erişmek içinse sağ tıklayın.

Mikrofon: SKILLER SGH30'un mikrofon ayarları yazılım penceresinin sol tarafında yer alır. Ses düzeyi kontrolünü açmak için buna sol tıklayın. Mikrofonun gelişmiş menüsüne erişmek içinse sağ tıklayın.



5. Hoparlörler



Sharkoon Audio Center ile SKILLER SGH30'un ses düzeyini kontrol edebilir, ekolayzer üzerinden ses değişiklikleri yapabilir, çeşitli öntanımlı efektlere ulaşabilir ve sanal 7.1 surround ses pozisyonunu ayarlayabilirsiniz. Ayrı menü öğelerine erişmek için yazılım penceresinin solunda yer alan hoparlör simgesine sağ tıklayabilirsiniz.

Ses Düzeyi Kontrolü: Ayar çubuğunu yukarı çekerek ses düzeyini yükseltebilir, aşağı çekerek ses düzeyini azaltabilirsiniz. Sağda yer alan ayar çubuğuyla sağ ve sol hoparlörlerin ses düzeyini ayrı ayrı ayarlayabilirsiniz. Bunun için kilit simgesine tıklamanız yeterli.

Örnek Hızı: SKILLER SGH30'un ses çipi iki ayrı örnek hızı sunar. 44.1 kHz ve 48 kHz değerlerinden birini seçebilirsiniz.

Ekolayzer: Ekolayzer üzerinden kayıttan yürütme için ayrı ayrı bas, mid ve tiz ayarları yapabilirsiniz. Yazılımda farklı müzik türleri için kullanabileceğiniz öntanımlı profiller de bulunur. Varsayılan düğmesine tıklayarak tüm ekolayzer ayarlarını sıfırlayabilirsiniz. Ayrıca kullanıcı tanımlı profilleri de oluşturulup kaydedilebilirsiniz.

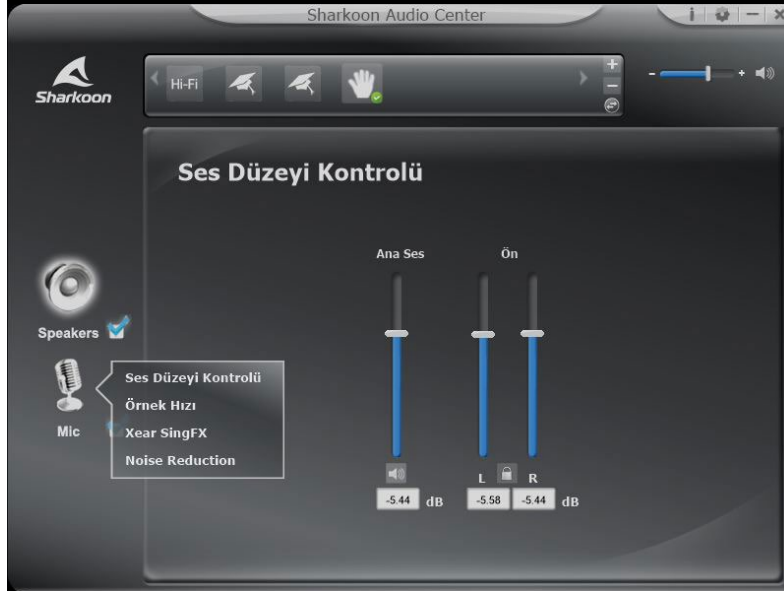
Çevre Efektleri: SKILLER SGH30'le, kayıttan yürütmeyi farklı ortamlara göre sanal efektler kullanabilirsiniz. Yazılımda hemen seçebileceğiniz dört efekt bulunur. Ok simgesine tıklayınca açılan menüden diğer efektlere de göz atabilirsiniz.

7.1 Virtual Speaker Shifter: Sanal 7.1 surround sisteminin ses pozisyonu buradan değiştirilebilir. Hoparlörler, solda bulunan düğmelerle saat yönünde ya da saatin tersi yönde dönebilir. Ayrıca hoparlörleri ayrı ayrı sürükleyip bırakabilirsiniz. Hoparlörlerin ses düzeylerini sağda görebilirsiniz. Hoparlörleri orijinal ses düzeylerine döndürmek için sıfırlama düğmesine tıklayabilirsiniz.

Xear SingFX: Xear SingFX özelliği, kayıttan yürütmelerin ses perdesini ayarlamanıza imkân tanır. Tuş Değiştirme açıkken perde tonunu yükseltebilir veya azaltabilirsiniz. Kayıttan yürütme esnasında duyulabilir şarkı veya diyalog düzeyi „Ses Yitimini Etkinleştir“ uyarıyla değiştirilebilir.

Xear Surround Max: Xear Surround Max, bir ses kaynağından gelen stereo sinyalleri sanal 7.1 surround sese dönüştürerek daha iyi bir uzaysal ses sağlar. Bu özelliği kullanmak için 7.1 Virtual Speaker Shifter etkinleştirilmiş olmalıdır.

6. Mikrofon



Sharkoon Audio Center, SKILLER SGH30 ile kişiselleştirilmiş ses kaydı almanıza imkân tanır. Yazılım penceresinin solunda yer alan mikrofon simgesine sağ tıklayarak menüye ulaşabilirsiniz.

Ses Düzeyi Kontrolü: Mikrofon ses düzeyini ayarlamak için ayar çubuğunu oynatmanız yeterli; çubuğu yukarı çektikçe ses düzeyi artarken, aşağı çektikçe ses düzeyi azalır.

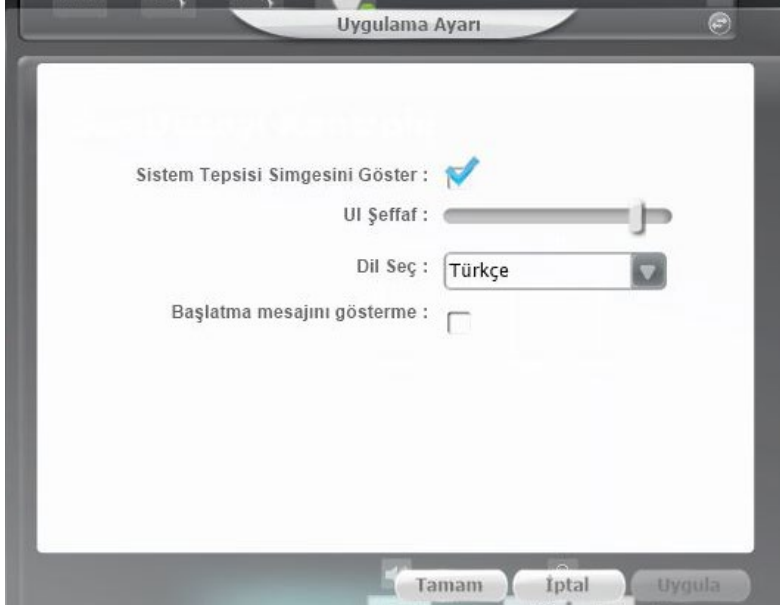
Örnek Hızı: SKILLER SGH30'un mikrofonu iki örnek hızı sunar. 44.1 kHz ve 48 kHz değerlerinden birini seçebilirsiniz.

Xear SingFX: Xear SingFX sayesinde mikrofonla ses kaydı almayı ayarlayabilirsiniz. Mikrofon Ekosu ile mikrofondan aldığınız ses kayıtlarına eko etkisi verebilirsiniz. Sihirli Ses ise kullanıcıların seslerini çeşitli efektlerle değiştirmelerini sağlar.

Noise Reduction: Temiz ve net ses üretimi için Noise Reduction kullanılabilir. Bu özellik, mikrofonla yapılan kayıtlarda oluşan arka plan gürültüsünü azaltmanızı sağlar.



7. Uygulama Ayarı



Sağ üstte bulunan çark simgesine tıklayarak Audio Center yazılımının ayarlarına erişebilirsiniz. Görüntüleme ayarları ve dil değişikliği buradan yapılabilir.

8. Profil Ayarları



Durum Paneli'nde yer alan ok düğmesine tıklayarak Profil Paneli'ne geçiş yapabilirsiniz. Farklı profillerin ayarları buradan Audio Center yazılımına kaydedilebilir. Yeni bir profil oluşturmak için artı simgesine tıklayın, ardından profilin adını ve açıklamasını yazın. Oluşturulan profiller Profil Paneli'nde görülebilir. Bir profili silmek için eksi simgesine tıklayın.

Potansiyel veri kaybından dolayı, özellikle uygunsuz kullanım nedeniyle, Sharkoon hiçbir sorumluluk kabul etmemektedir.

Adı belirtilen tüm ürünler ve açıklamalar ilgili üreticilerin ticari markaları ve/veya tescilli ticari markalarıdır, ve korumalı olarak kabul edilir.

Sharkoon'da, sürekli ürün geliştirme politikasına göre, tasarım ve teknik özellikler önceden bildirilmeksizin değiştirilebilir. Ulusal ürün özellikleri değişebilir.

İndirilebilir yazılımın yasal hakları, ilgili sahibine aittir. Lütfen yazılımı kullanmadan önce üreticinin lisans koşullarına dikkat edin.

Tüm hakları, özellikle (ayrıca yazılı olarak) çeviri, yeniden basma, kopyalama veya başka teknik yöntemlerle çoğaltma için saklıdır. Herhangi bir ihlal tazminata yol açacaktır. Özellikle patent veya faydalı patent devri durumunda tüm hakları saklıdır. Teslim şekli ve teknik değişiklik hakkı saklıdır.

Eski Ürününüzün Elden Çıkarılması

Ürününüz, geri dönüşümü ve tekrar kullanımı mümkün, yüksek kaliteli malzemelerden ve bileşenlerden tasarlanmış ve üretilmiştir.



Bu çarpı işaretli çöp arabası etiketinin bir ürüne yapıştırılması, söz konusu ürünün 2012/19/EU Avrupa Yönergesi kapsamında olduğu anlamına gelir.

Lütfen elektrikli ve elektronik ürünler için bulunduğunuz bölgenin toplama sistemi hakkında bilgi edinin.

Lütfen yerel kurallara uygun hareket edin ve eski ürünlerinizi normal ev atıklarınızla birlikte atmayın. Eski ürününüzün doğru şekilde elden çıkarılması, çevre ve insan sağlığı üzerindeki olası olumsuz sonuçları önlemeye yardımcı olacaktır.

Sharkoon Technologies GmbH

Grüninger Weg 48
35415 Pohlheim
Germany

© Sharkoon Technologies 2020

